

# MAT: NI AQUÍ NI EN NINGÚN LUGAR

**NI AHORA NI EN EL FUTURO QUE NOS IMPONEN**

## LA MAT NO ES SOSTENIBLE A MEDIO/LARGO PLAZO



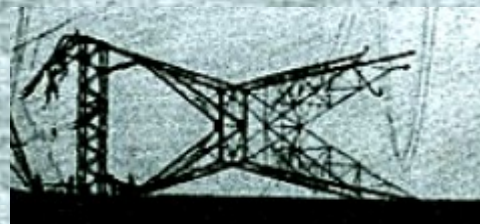
**E**sta línea de Muy Alta Tensión pretende reforzar el enorme entramado que en la actualidad cerca y atraviesa Madrid, y que se extiende por toda la península. Desde arriba nos dicen que estos proyectos representan la única alternativa al actual modelo energético, vendiendo la "electrificación total de la sociedad" como una solución a la dependencia de los combustibles fósiles que alimentan un sistema basado en el crecimiento ciego de la producción y el consumo. Pero lo que no dicen es que toda infraestructura eléctrica sigue necesitando los mismos combustibles fósiles para ser construida y mantenida (las torres son edificadas por enormes tractores que funcionan con gasolina, las piezas de un molino de viento deben ser trasladadas a enormes distancias para lo que se utilizan camiones, etc.). En última instancia, la electricidad no puede auto-producirse a sí misma y las centrales donde se produce son dependientes en casi un 70% de la quema directa de petróleo y gas.

Las infraestructuras como la MAT, y el resto de planificaciones sociales y económicas de la Unión Europea y el gobierno español, se basan en la paradoja de que podemos seguir creciendo indefinidamente; que podemos seguir extrayendo energías fósiles de unos yacimientos que nunca se agotarán aunque vivamos en un planeta

finito con recursos finitos. Algo que no parece en absoluto probable. Además, existe un consenso bastante amplio en que hemos atravesado el llamado "pico del petróleo"; a partir del cual va siendo cada vez menos rentable extraer petróleo, porque la profundidad y dificultad de la extracción requiere más energía que la que se podría obtener del combustible extraído. Es decir, que la producción a nivel mundial tenderá a descender de manera inexorable y continuada. Asimismo, y más allá de los combustibles, otros materiales como el cobre (imprescindible para las infraestructuras eléctricas) se encuentran también en un proceso de constante disminución.

Todo esto desmiente la posibilidad de una transición sostenible desde los combustibles fósiles hacia la electricidad. El modelo energético e industrial de electrificación vía "energías renovables" no supone una alternativa real para mantener la actual forma de organización económica y social.

## LA MAT NO ES NECESARIA SOLO DEJA DAÑOS AL TERRITORIO Y A SUS HABITANTES



**L**a MAT pretende ser una autopista eléctrica para trasladar grandes cantidades de energía que se venderían en algún punto lejano, generando beneficios a Red Eléctrica, la propietaria de la red. Estas

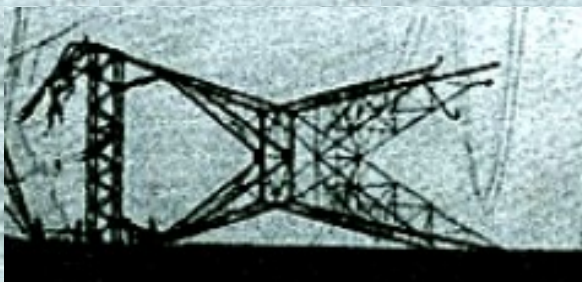


líneas de 400 kilovoltios se utilizan para transportar energía a lo largo de grandes distancias, porque cuanto más alta es la tensión menos energía se pierde en el recorrido. No se usaría para distancias cortas porque lo que cuesta cambiar la tensión (de los 230 kV habituales a 400 kV) no compensa el ahorro en el transporte. Esto significa que aunque la línea llegara a pasar al lado de nuestro pueblo, la energía que transportaría no sería para nuestro uso, algo que además parece evidente cuando vemos que el consumo eléctrico de la población no cesa de bajar.

Además de no ser necesaria, la MAT supone una degradación tanto de los territorios que atraviesa como de la salud de los seres vivos que habitan cerca de las torres eléctricas, incluyendo obviamente a las personas. La destrucción de la flora y fauna es evidente debido a las obras que genera su puesta a punto (creación de pistas forestales para que puedan pasar las máquinas, perforación del terreno para insertar la base de cada torre...), aparte del absoluto impacto paisajístico que supone. Debido a los campos electromagnéticos generados, las poblaciones cercanas a la MAT corren el riesgo de sufrir procesos cancerígenos, y leucemias en el caso de los niños. La UE señala que las torres deberían estar a una distancia de 100 a 400 metros respecto a lugares habitados o protegidos. Actualmente, los gobiernos y las empresas eléctricas no respetan esa distancia ni los sucesivos informes negativos de impacto ambiental.

Todo indica que no seremos nosotros quienes saldremos beneficiados. No sólo sufriremos los daños que van asociados a estos grandes proyectos, sino que además acabaremos pagando en nuestra factura de la luz (que seguirá subiendo) el coste de una infraestructura que solo aprovecharán empresas constructoras, consultoras, eléctricas y grandes industrias.

**LA MAT NOS HACE MÁS DEPENDIENTES DE EXPERTOS, EMPRESARIOS Y BURÓCRATAS**



**L**a implantación de las líneas MAT es un nuevo paso adelante de un modelo económico y energético que nos empuja a una mayor servidumbre, con el único fin

de mantener el beneficio privado de empresarios y políticos afines. La sinrazón desarrollista, basada en el crecimiento y el consumo sin límites, necesita de estas sobredimensionadas infraestructuras de generación y transporte de electricidad para una gestión cada vez más totalitaria de la energía.

Con torres de más 75 metros de altura, varios circuitos por línea con su correspondiente aislamiento, tomas de tierra, cimentaciones, medidas de seguridad, etc., estos proyectos provocan una total dependencia de medios técnicos especializados, necesarios tanto para su instalación como para su mantenimiento a largo plazo, y que son solo accesibles para grandes empresas del sector. Asimismo, hacen cada vez más necesario un control centralizado sobre la energía, capaz de redistribuir grandes cantidades de la misma desde los núcleos de producción a los de consumo, separados por grandes distancias y donde cualquier fallo se extiende a toda la red con rapidez. En definitiva, estas grandes infraestructuras anulan la capacidad de gestionar la producción y el consumo de energía en base a las necesidades de cada territorio y formuladas por sus propios habitantes.

En un panorama de paulatino descenso en la disponibilidad de energías fósiles, lo que afectará irremediablemente también al negocio de las eléctricas, proyectos como la MAT son una forma de continuar por cualquier medio con un modelo de producción y consumo de energía insostenible, nocivo, innecesario y que nos deja a merced de empresarios y burócratas.

**EN CONCLUSIÓN,**

**SI LA MAT NO ES SOSTENIBLE,  
NO LA NECESITAMOS Y SOLO TRAERÁ  
PROBLEMAS...¿PARA QUÉ LA QUEREMOS?,**

**Y AÚN MÁS, ¿QUEREMOS  
UNA SOCIEDAD CUYA IDEA DE  
PROGRESO PASA POR DESTRUIR  
TERRITORIOS Y VIDA?**